

DES
Salines
À LA BAIE
DES
Anglais

PROJET GRAND SITE DE FRANCE



Site
classé

Paysages remarquables,
patrimoine national



Des Salines à la Baie des Anglais

Berceau géologique de la Martinique

Classé* depuis 2013 pour ses paysages exceptionnels, le site **Des Salines à la Baie des Anglais** s'étend sur plus de 2200 hectares à la pointe sud de la Martinique. Il bénéficie à la fois de caractéristiques géographiques exceptionnelles, d'un climat particulièrement sec et de trois façades maritimes. Cette combinaison unique

a façonné des paysages d'exceptions, composés de savanes, mornes, forêts, plages, mangroves, mares, ancien volcan, etc. Son statut «de première terre émergée de la Martinique» en fait également un territoire symbolique, avec un riche patrimoine historique et culturel à l'importance majeure pour la préservation de la biodiversité.

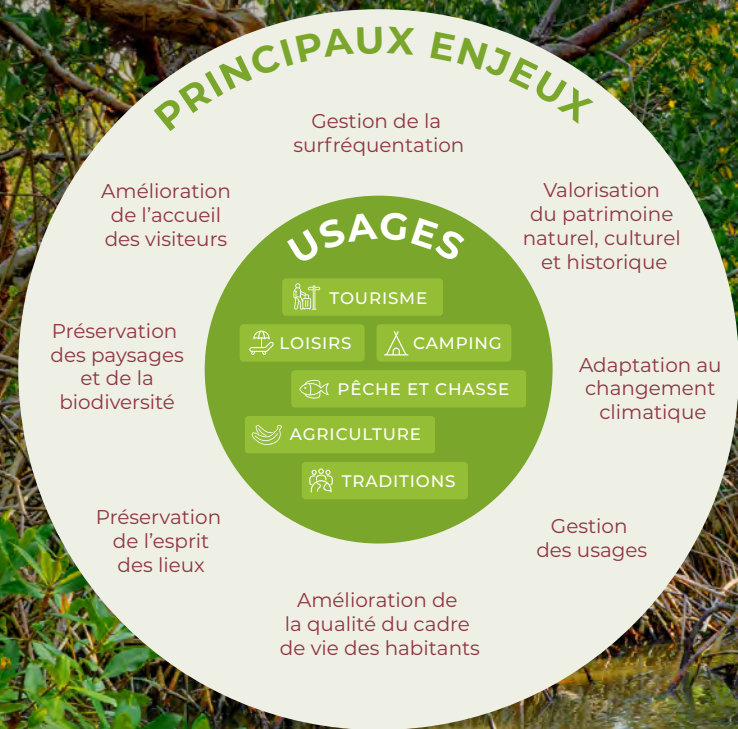
"Nous avons appris dans notre histoire à fréquenter le paysage comme le lieu immédiat de notre destin."

ÉDOUARD GLISSANT

* Au titre de la loi du 2 mai 1930 «organisant la protection des sites et des monuments naturels de caractère artistique, historique, scientifique, légendaire ou pittoresque».

Le constat d'un site fragilisé

Le caractère unique et mémorable du site en fait l'un des plus visités de la Martinique. Cette situation le rend particulièrement sensible aux effets pervers d'un tourisme mal maîtrisé et aux usages intensifs qui peuvent impacter durablement le site, sa biodiversité et ses paysages.



RÉSOLURE DES DIFFICULTÉS POUR AVANCER

UN ÉTAT DES LIEUX AVEC LES ACTEURS DE TERRAIN A MIS EN ÉVIDENCE LES PRINCIPALES COMPOSANTES DU TERRITOIRE ET LES USAGES EXERÇANT UNE PRESSION SUR LE SITE. IL A AINSI PERMIS D'IDENTIFIER LES PRINCIPAUX ENJEUX POUR REPENSER SON AVENIR.



OPÉRATION GRAND SITE

Tous engagés pour la préservation de ce site d'exception

L'Opération Grand Site

Depuis 2013, le site classé **Des Salines à la Baie des Anglais** fait l'objet d'une « Opération Grand Site », visant à la préservation du site et l'obtention du label Grand Site de France. Portée par la Collectivité Territoriale de Martinique (CTM) et ses partenaires, avec l'appui de l'État, cette démarche longue et exigeante, repose également sur la mobilisation des habitants et acteurs du territoire, afin de définir et mettre en œuvre un projet concerté pour la préservation, la mise en valeur et la gestion durable du site.

LES INSTANCES DE CONCERTATION

LA GOUVERNANCE

COMITÉ DE PILOTAGE OGS

ÉQUIPE PROJET OGS

ASSEMBLÉE DES ACTEURS

Ensemble des acteurs privés ou publics et des usagers du site
 Informer et débattre de l'état d'avancement du programme, être force de proposition

Instance décisionnelle

Définition des orientations stratégiques
 Validation du programme d'actions

Instance technique

Analyse des problématiques
 Force de proposition pour le Comité de Pilotage
 Suivi de la mise en œuvre des actions

MISSION OGS



PILOTAGE OPÉRATIONNEL

Animation et coordination de la démarche
 Gestion administrative et opérationnelle du projet
 Mise en œuvre et suivi du programme d'actions



LES RÉUNIONS DE CONCERTATION

Créer des espaces de réflexion et de concertation avec les habitants et les usagers

GROUPES DE TRAVAIL THÉMATIQUES

Acteurs ciblés en fonction des thématiques / enjeux
 Permettre une réflexion partagée entre les acteurs pour la définition, le suivi ou l'évaluation des actions

CHRONOLOGIE DE LA DÉMARCHÉ



VALIDATION DU PROJET ET DU PROGRAMME D'ACTIONS

Mise en œuvre du programme d'actions

Demande d'attribution du label Grand Site de France



Labellisation Grand Site de France

Mise en œuvre du programme d'actions (8 ans)

Demande de renouvellement du label

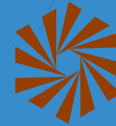
UN SITE PLUS ÉQUILIBRÉ ET MIEUX GÉRÉ DURABLEMENT



Grand Site de France, un label pour les sites naturels emblématiques, vivants et préservés

Les Grands Sites de France sont des sites protégés, réputés et fortement fréquentés pour leur valeur patrimoniale et leurs paysages d'exception. Territoires vivants, ils se sont engagés dans une démarche exigeante portée par les collectivités locales et les habitants, dont les objectifs sont de préserver ces sites classés emblématiques, tout en permettant aux visiteurs de vivre une expérience sensible des lieux.

GRAND SITE



DE FRANCE

Le label Grand Site de France est attribué par le Ministère en charge de la Transition Écologique, pour une durée de 8 ans renouvelable, en reconnaissance de la valeur patrimoniale du site, de la qualité de sa gestion et de la pertinence du projet de préservation et de valorisation.

Le Réseau des Grands Sites de France (RGSF) a vocation à accompagner les sites dans leur démarche de labellisation. À ce titre, depuis 2022, la Collectivité Territoriale de Martinique (CTM) et le Parc Naturel Régional de la Martinique (PNRM) sont membres du RGSF.



Un projet de territoire bénéfique pour tous

- ◆ La préservation d'un patrimoine naturel emblématique de la Martinique
- ◆ La préservation et l'amélioration du cadre de vie des habitants
- ◆ La promotion des savoir-faire et des productions locales
- ◆ De nouvelles opportunités économiques et sociales liées à un tourisme plus durable
- ◆ L'implication des habitants dans la promotion des lieux, en tant qu'ambassadeurs
- ◆ La fierté d'appartenance à un territoire d'exception
- ◆ La réappropriation d'un patrimoine historique et culturel
- ◆ La valorisation d'un territoire, d'une identité

L'esprit d'un Grand Site

- ◆ Un esprit des lieux singulier
- ◆ Un lieu fragile, protégé et géré
- ◆ Un paysage remarquable
- ◆ Un accueil de qualité fondé sur le partage des valeurs
- ◆ Un territoire vivant habité, évolutif et contemporain

UN PATRIMOINE REMARQUABLE

◆ Le patrimoine géologique remarquable de la savane des pétrifications, et des mornes calcaires de Caritan.

◆ Les vestiges d'une batterie à canon, issue de l'arsenal défensif du passé colonial de l'île.

◆ Des vestiges d'anciens marais-salants, témoins d'une activité économique ancestrale.

◆ Des sites archéologiques d'habitats précolombiens.

◆ Des plages de sable blanc emblématiques, dont la prestigieuse Grande Anse des Salines, sites majeurs de ponte de tortues marines.

◆ Des zones humides dont l'Étang des Salines (Ramsar) d'intérêt international, la mangrove de l'Anse Meunier et de la Baie des Anglais.

◆ La réserve naturelle nationale des Ilets de Sainte-Anne, repaire de nombreux oiseaux migrants.

Vous souhaitez mieux comprendre l'Opération
Grand Site **Des Salines à la Baie des Anglais**
ou participer à la démarche :



grandsite-salinesbaiedesanglais.com
contact@salinesbaiedesanglais.com

DOCUMENT RÉALISÉ PAR LE PARC NATUREL RÉGIONAL DE LA MARTINIQUE (PNRM)

Crédits photo : AUTREVUE | Conception : lescoommuns

